

Rathaus

Bürgermeister

Wirtschaftsförderung

Sekretariat / kommunaler Sitzungsdienst

Innere Verwaltung
Ab 01.01.06 (vollst. ab 01.04.06)

Bürgeramt
Ab 01.10.06 (vollst. ab 01.01.07)

Bauverwaltung

Zentrale Verwaltung

Allgemeine Finanzwirtschaft

Sicherheit & Ordnung

Schulträgeraufgaben

Tourismus, Kultur & Wissenschaft

Soziale Hilfen

Kinder-, Jugend-, & Familienhilfe

Sportförderung

Friedhofs- & Bestattungswesen

Räumliche Planung & Entwicklung

Bauen, Wohnen & Denkmalschutz

Ver- & Entsorgung

Verkehrsflächen & Anlagen, ÖPNV

Natur- & Landschaftspflege

- Öffentliches Grün/ Landschaftsbau
- Öffentliche Gewässer/ Wasserbauliche Anlagen
- Land- & Forstwirtschaft

**Innere Verwaltung /
Bürgermeister**

Bürgermeister

- Bereich BM,
Gemeindeorgane, Büro
Stadtverordnete
- Wirtschaftsförderung

**Zentrale
Verwaltung**

Verwaltungssteuerung

Verwaltungssteuerung und
Service

- Finanzen, Liegenschaften
Kasse/Vollstreckung
Steuern
- zentrale DL, Beschaffung,
EDV, Personal-
angelegenheiten, Archiv
- Amtsblatt, Presse-u.
Öffentlichkeitsarbeit
- Grundstücks- &
Gebäudemanagement
- Projekte

**Allgemeine
Finanzwirtschaft**

Steuern,
allgemeine Zuweisungen,
allgemeine Umlagen

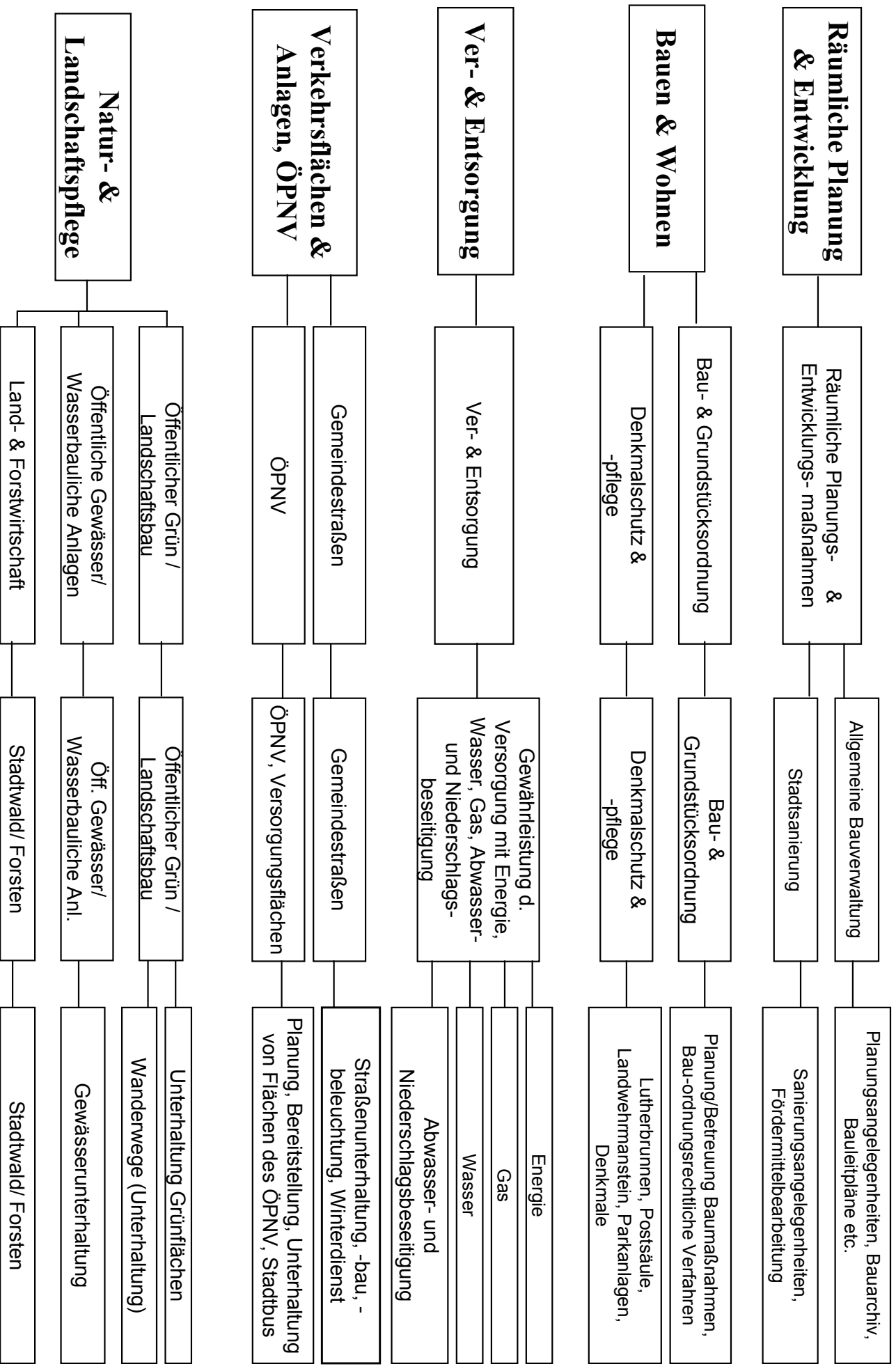
Steuern,
allgemeine Zuweisungen,
allgemeine Umlagen

Steuern,
allgemeine Zuweisungen,
allgemeine Umlagen

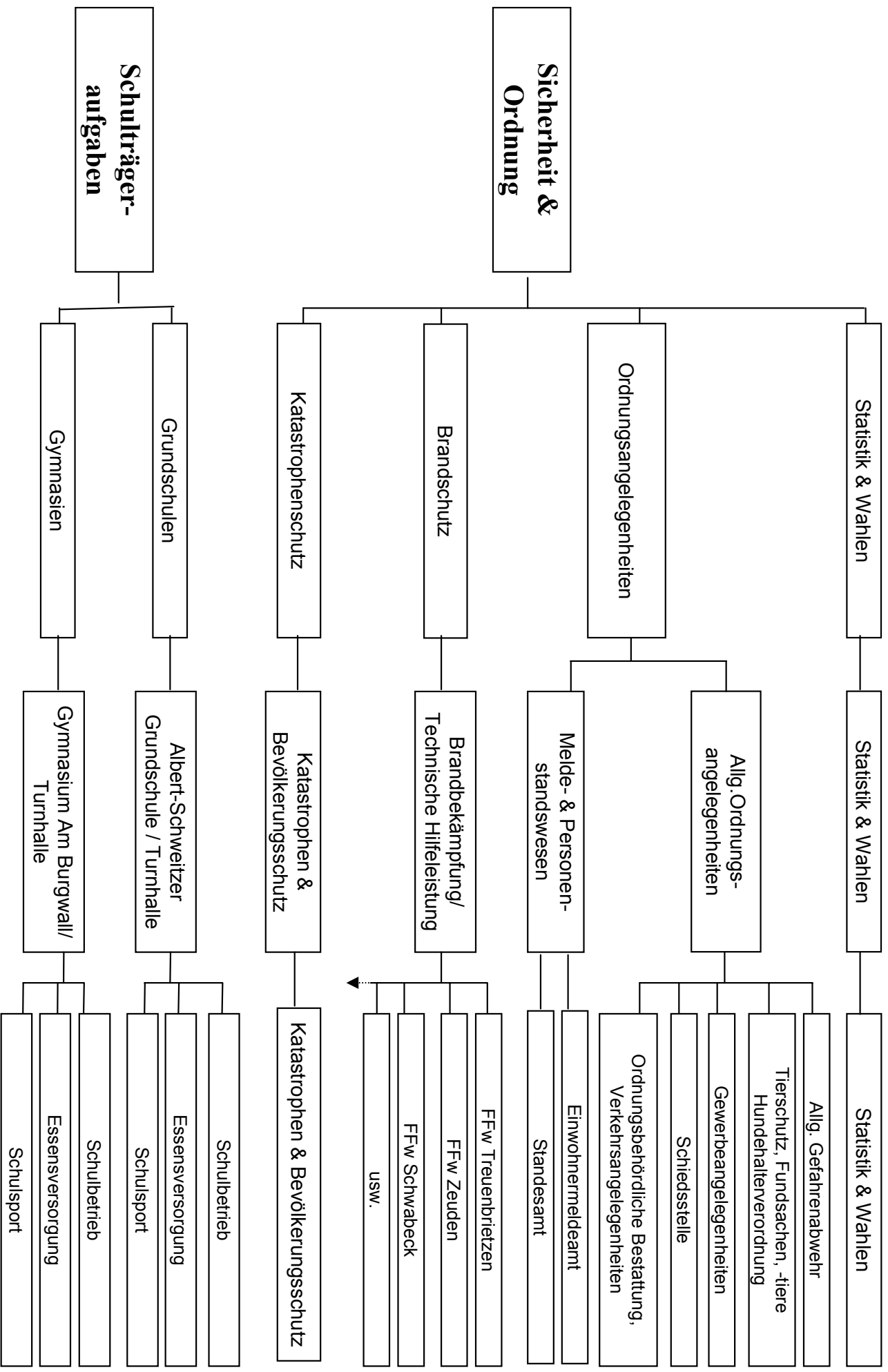
Sonstige allgemeine
Finanzwirtschaft

Sonstige Finanz-
dienstleistungen

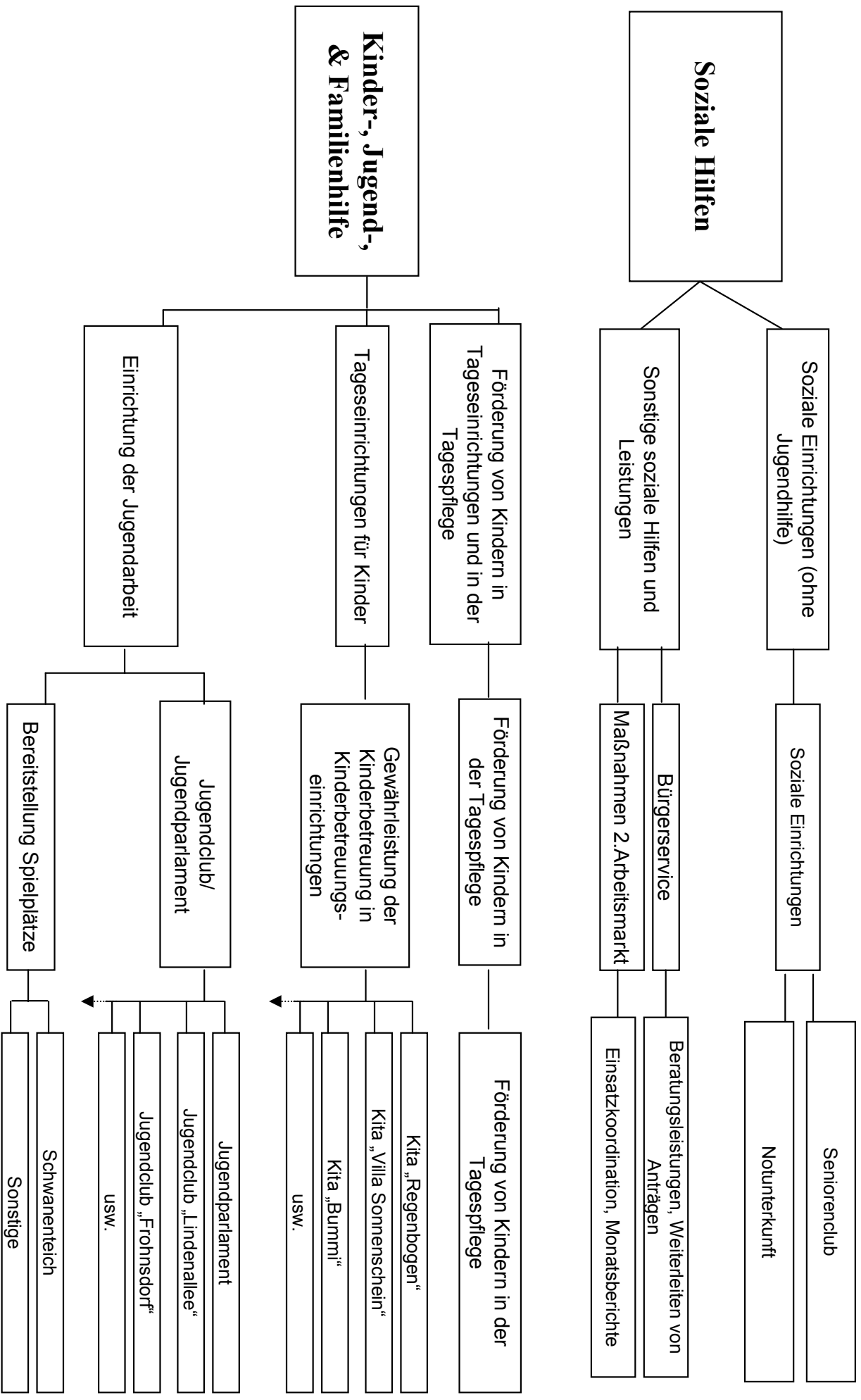
Sonstige Finanz-
dienstleistungen



Bürgeramt



Bürgeramt



Bürgeramt

